

## The Duo - episodul 31

de Dana Ivancea

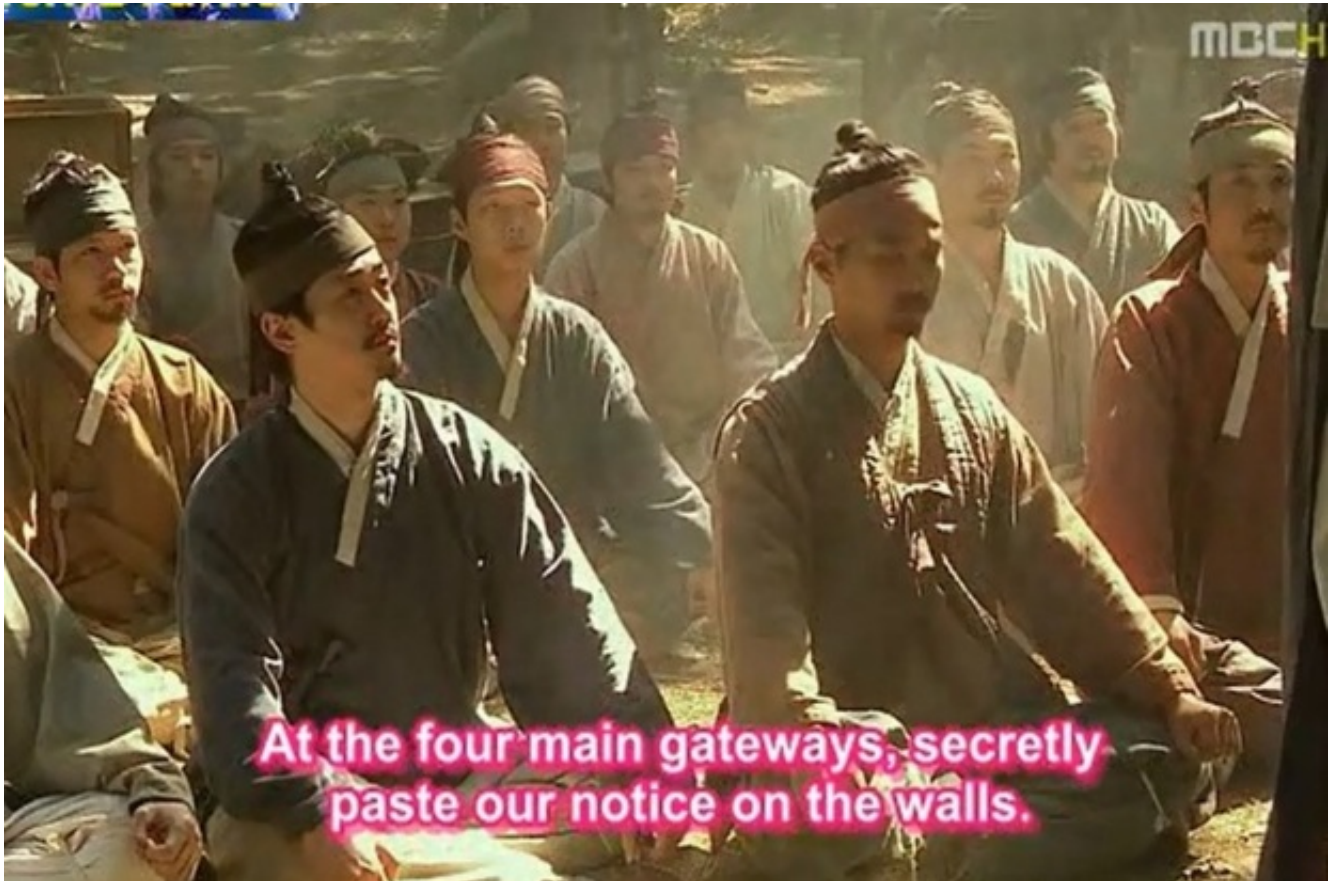


Nobilul Kim se întâlnește cu Chun-Doong cu scopul de a-l determina să renunțe la viața de membru al grupării Arae, și să vină alături de el, dar acesta refuză orice ajutor din partea nobilului, întorcându-se la ai lui, însoțit de Dal-Yi. Mak-Soon află de la Kyeun-Nyeon că Soe-Dol a fost arestat pe motiv că-l cunoștea pe Chun-Doong și să poată furniza informații despre unde este ascuns. Aflând și Gwi-Dong despre toate acestea merge la unitate pentru a-l vedea pe Soe-Dol în ce stare este. Atacul asupra sa l-a înrăit într-atât de mult încât chiar dacă nu este refuzat complet, Gwi-Dong pleacă să-l recunoască pe cel căruia în timpul luptei a reușit să-i dea masca jos. Norocul nu l-a ocolit deloc pe tânăr, ba dimpotrivă, putem spune că i l-a scos chiar în cale pe acela care l-a atacat, găsimu-l împreună cu alți doi camarazi la taverna lui Mak-Soon.





Gruparea Arae face racolări, se pregătește și se antrenează intens, oameni de pretutindeni, tineri și bătrâni, vin să facă dreptate și să ajute la eradicarea tuturor nedreptăților și oficialilor corupți și avari. Dar și la unitatea unde era Gwi-Dong vor fi dislocați o mulțime de soldați din alte garnizoane, pentru a-i căuta și a le ține piept membrilor grupării Arae. Gwi-Dong, însă, se pare că a intrat într-un cerc vicios și-i face jocul căpitanului Gong, care în schimbul eliberării lui Soe-Dol, el îi va elibera pe cei trei care l-au atacat. Periculos schimbul!.....de aici până la a fi corupt într-adevăr, și a pretinde bani, nu mai este decât un pas mic,....și aceasta ar fi a doua oară când Gwi-Dong îi va trece sub tăcere căpitanului niște greșeli majore.





Kyeon-Nyeon plânge, ?ine prea mult la Soe-Dol, iar toat? aten?ia acestuia este îndreptat? c?tre Mak-Soon.....ce s? fac? ei?....sunt prin?i ca-ntr-o mori?c?.....depinde cine are puterea s? sar? primul....sau depinde cine abandoneaz? pe cine?.....a cui dragoste o s? fie mai puternic??....cine cu cine o s? r?mân??...dup? cum observ?m ?i-n lumea aceasta de mijloc, chiar mic?, problemele inimii sunt mult mai spinoase decât la curtea regelui. Of!dragostea asta cum îi joac? pe to?i..... Mak-Soon este ascuns? la casa fostului magistrat, unchiul lui Gwi-Dong, care spre sear? vine înso?it de Dong-Nyeo pentru a-i spune mamei lui c? va trebui s? plece cu domni?a, ce-?i deschide o ?coal? în alt? parte, pentru c? numai a?a va fi în siguran??, iar el va r?mâne al?turi de nobilul Kim, c? este totu?i tat?l lui care l-a crescut ?i în aceste momente nu-l poate abandona. ?i în cadrul grup?rii au loc ni?te mi?c?ri dubioase descoperite de Kuk-Ji ?i Dal-Yi.

