

The Duo - episodul 8

de Dana Ivancea

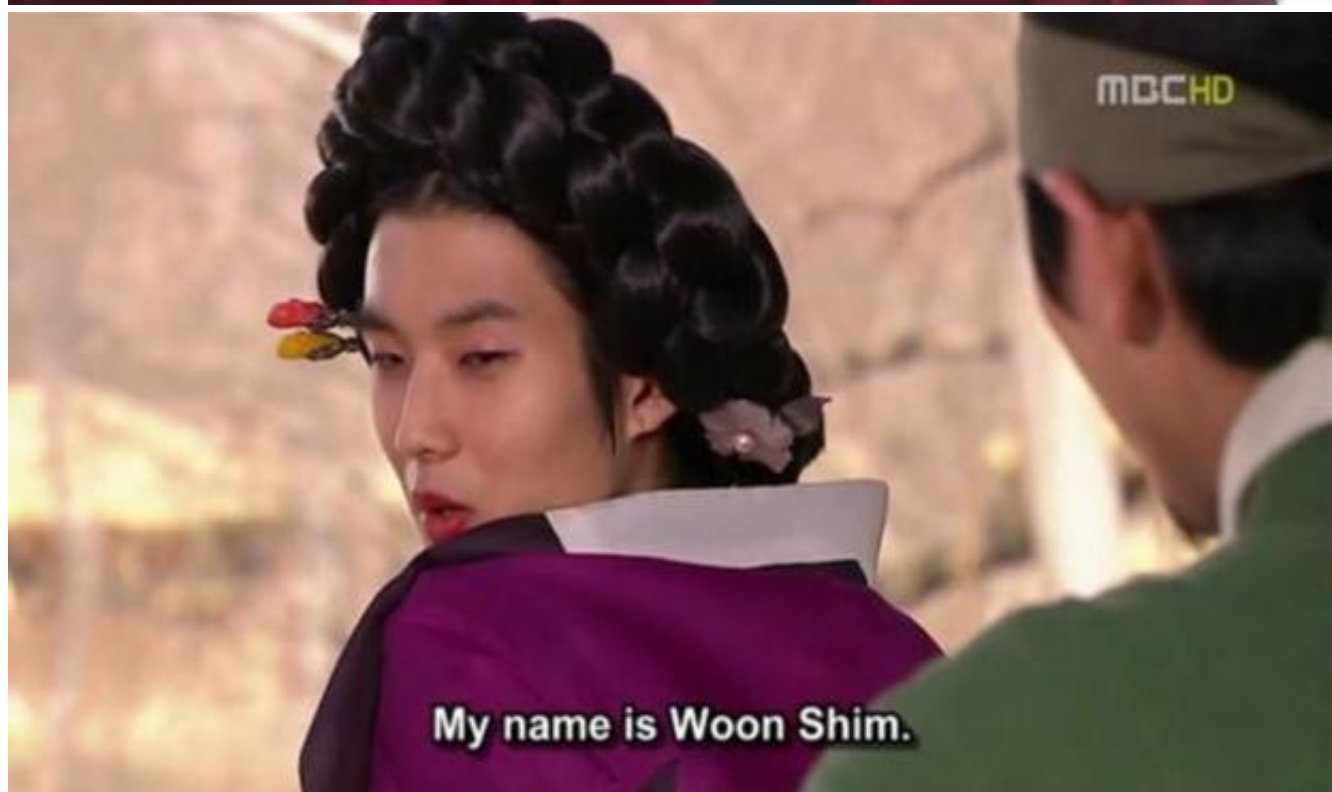


Dal-Yi împreună cu Chun-Doong fug din sat și ajută de mama lui Boot-Deul se stabilesc temporar la casa lui Bong-Sam, un culegător de ierburi. Nici până la momentul de față fapta nu e de gâsit, deși suspectul ar fi vânzătorul Kang. În mâinile soldaților cade șeful ceretorilor, Kuk-Ji, care va fi trimis în temnița rebelilor. În timpul acesta Gwi-Dong merge la taverna unde lucrează Mak-Soon și se deghizează în gisaeng pentru a-i fi mai ușor să prindă în casa de gisaeng unde era Dong-Nyeo. Când îl vede doica rămâne atât de surprinsă că nu mai știe ce să creadă despre tânărul străin. Ce este drept, că arată foarte bine îmbrăcat în hainele de gisaeng. Află că Dong-Nyeo va fi pregătită spre a fi dată în acea seară cărturarului Lee.



Magistratul își revine repede, iar guvernatorul venit să vadă care este situația, pare deranjat și nervos de cele întâmplate. Nobilul Kim va fi informat de guvernator că petiția a ajuns la palat, și deodată se dorește aflarea asasinării profesorului Sung. Deși a promis că-l va ajuta, Pan-Sol, prietenul lui Gwi-Dong va bate în retragere și-l va lăsa pe tânăr alături de încă un camarad și Chun-Doong, care-l vor ajuta să o scoată pe Dong-Nyeo din casa de plăceri. Planul băieților de a roade și istețimea lor îi ajută să o scape pe fată din casa plăcerilor,

ajungând cu bine la tavernă?, unde va fi dat? în grija lui Mak-Soon.





??rarii au început revolta atacând poarta prefecturii și pe oricine era nobi, aceștia erau ajutați și de grupul de vânzatori care imobilizează soldații, atacându-i din spate. Merg apoi cu toții la magistratură, dar cum era de așteptat, cel vinovat de toate acestea tocmai fugise înaintea începerii acestor evenimente. Nobilul Kim este atacat cu pietre și ajungând acasă ușor târânit îi cere soției ca ea să fiisa lor, Geum-Ok, să plece din ținut. Gwi-Dong tocmai plecase de la taverna doicii unde o lăsase pe Dong-Nyeo, neașteptându-se la acest gest din partea lui Chun-Doong care-l aștepta afară și-l ajute, să ajungă acasă deoarece ??rarii erau foarte porniți împotriva celor din clasele sociale înalte.



Paznicii deschid porțile temnițelor și toți de înușii sunt eliberați. Odată haosul creat, cerșetorii și hoșii încep să intre prin casele nobililor și iau tot ce apucă. Încercând să fugă la râu prin pădurea de bambus, unde spera să găsească o barcă, nobilul Kim, Gwi-Dong și însoțitorul acestora ajuns pentru a se odihni puțin în cabana părșită, așteptând să se lase întunericul ca ei să poată pleca, dar sunt prinși din urmă de rebeli, iar cel ce va îndrepta cursul spre nobilul Kim, va fi chiar adevăratul său fiu, Chun-Doong, dornic de răzbunarea morții

profesorului Sung.

