

Binyeo

Acele **binyeo** erau folosite de femei în timpul dinastiei Joseon pentru a fixa coroanele sau perucile și pentru a ține părul strâns. Pe lângă rolul practic pe care îl aveau, acele binyeo aveau și rol decorativ și indicau statutul femeilor care le purtau. Dacă acul avea un model cu dragon sau phoenix atunci purtătoarea sa făcea parte din familia regală, iar dacă acul avea model cu bambus sau alte flori atunci femeia care îl purta făcea parte din clasa mijlocie sau clasa joasă socială. Acele aveau denumiri diferite, în funcție de decorarea din vârful lor, și anume: **-Yongjam -Bongjam -Jukjam -Mokryeokjam -Maejukjam -Jukjeoljam**. De asemenea materialul, forma, mărimea și modelul acelor erau de o mare diversitate. Puteau fi confecționate din aur, argint, lemn, jad sau alte materiale metalice sau nemetalice. Câteva modele tradiționale de binyeo.

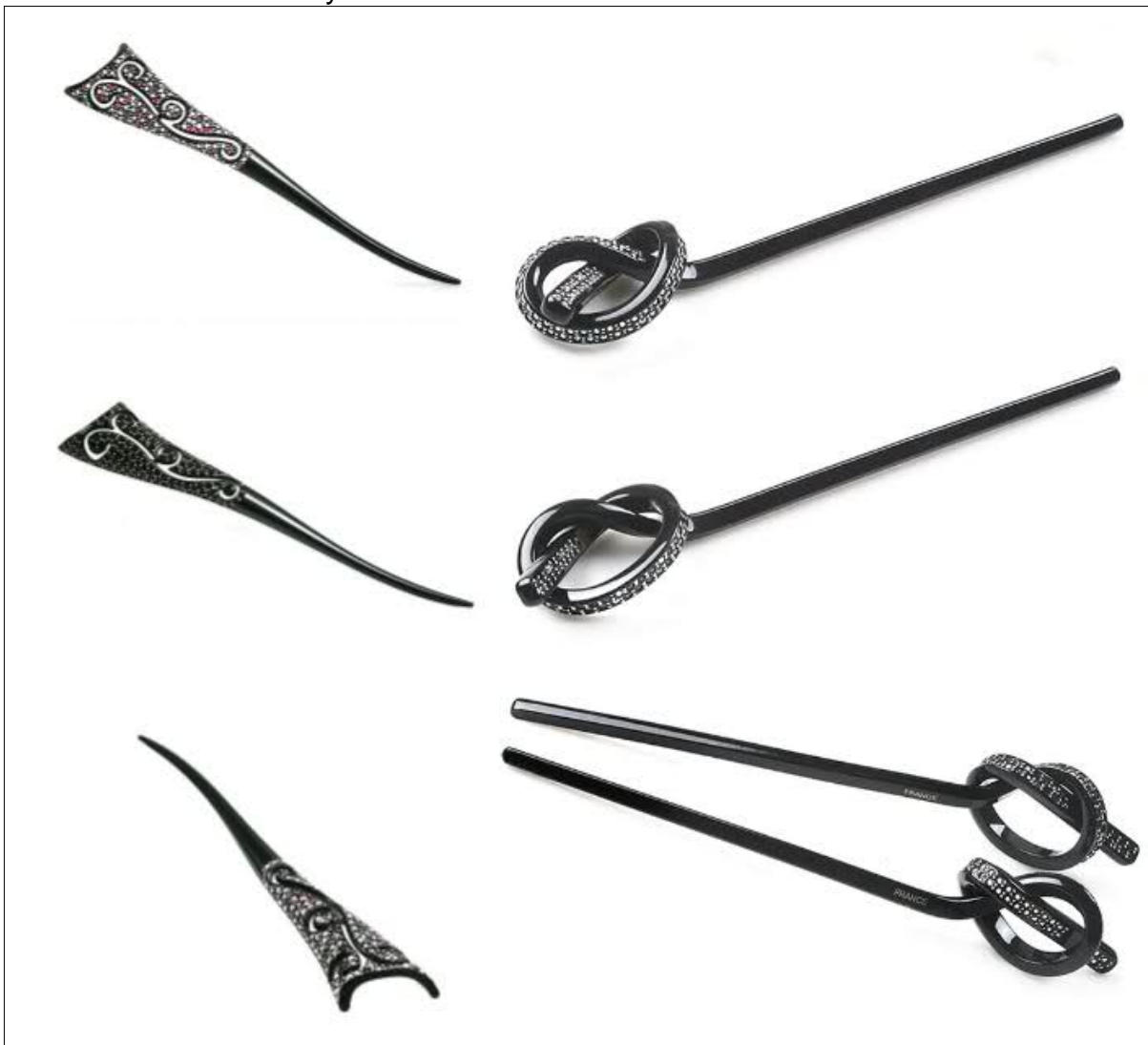






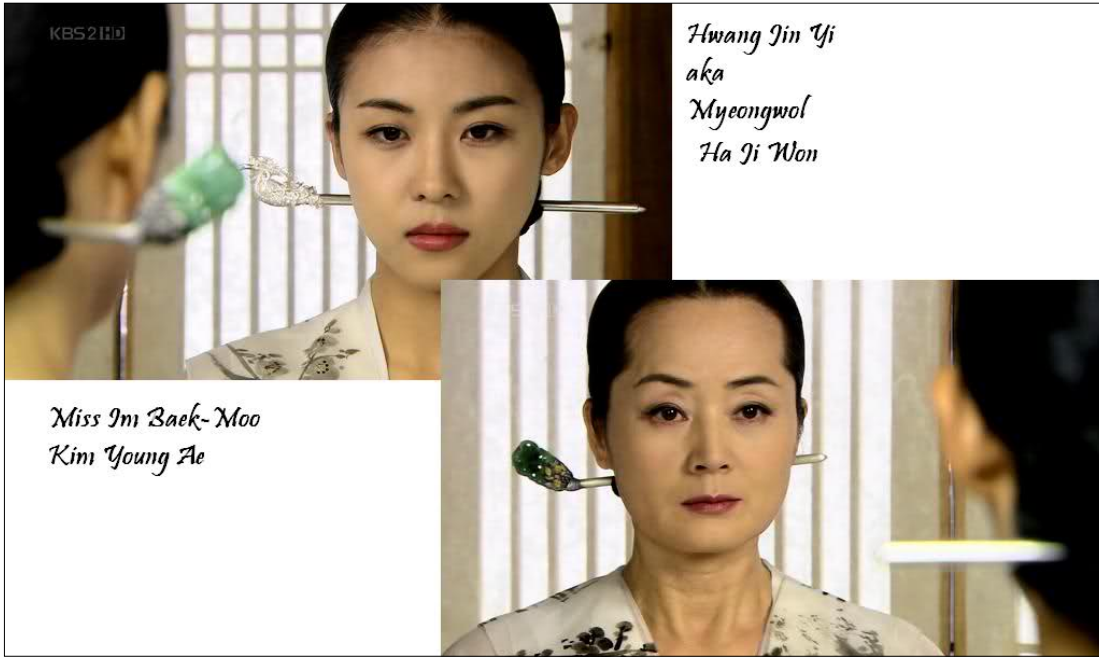
Câteva

modele moderne de binyeo.



?i

câteva modele de binyeo din seriale coreene. **Hwang Jin Yi.**



*Hwang Jin Yi
aka
Myeongwol
Ha Ji Won*

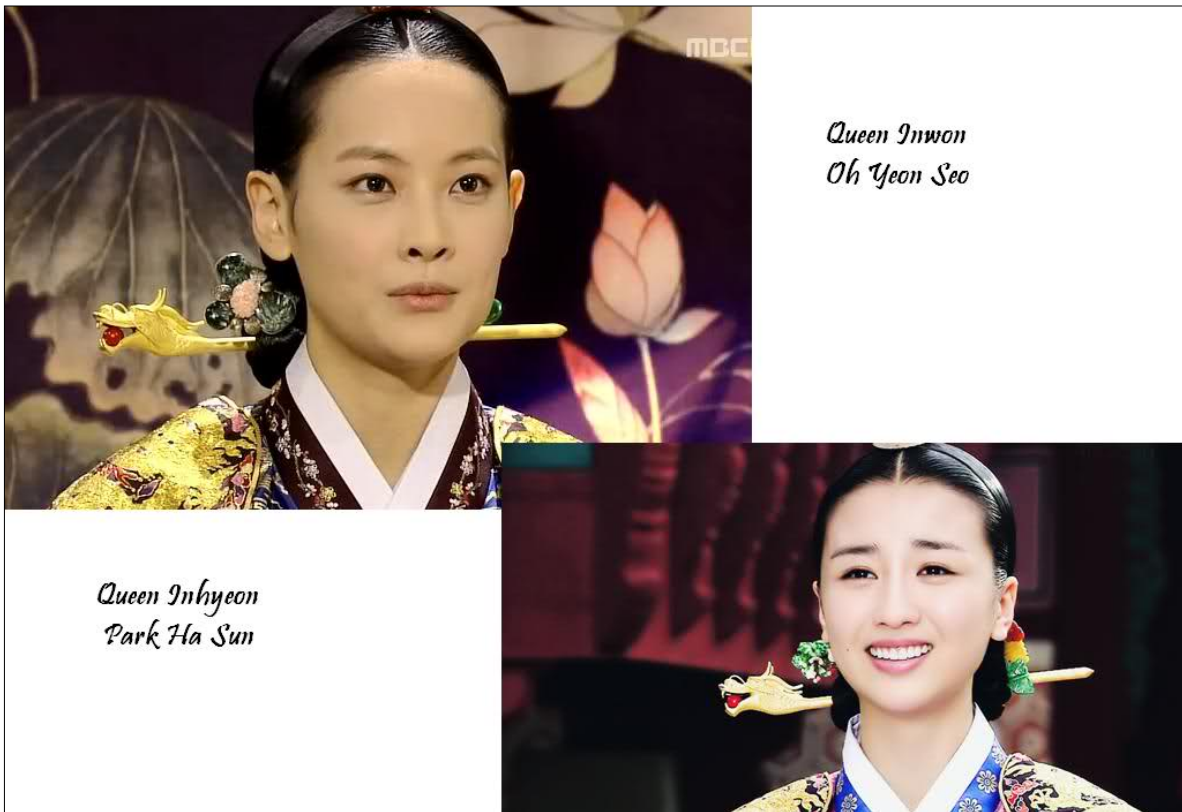
*Miss Im Baek-Moo
Kim Young Ae*



Hwang Jin Yi

Beautiful Binyeo

Dong Yi



Sper s? v?

plac?,urmeaz? modele de norigae.